



**ПАРТНЕРСТВО**

**ВЫ НАША  
ГЛАВНАЯ ЗВЕЗДА**



# ПРЕИМУЩЕСТВА



## Доступность аудитории

Откройте доступ к крупной и лояльной аудитории, заявите о себе



## Узнаваемость бренда

Станьте партнером серебряного призера чемпионата России, о нас говорят



## Причастность к бренду

Взаимодействие с главным спортивным брендом крупнейшего курорта страны – это новые возможности



## PR-повод

Футбольный матч – это всегда событие с повышенным вниманием



## Работа с ЦА

Тесное взаимодействие с аудиторией, как жителями Сочи, так и с гостями города



## Взаимный пиар

Полноценное взаимодействие брендов в социальных сетях

# АУДИТОРИЯ

**%65**  
Мужчины



**%35**  
Женщины

**%70**  
Гости города

**%30**  
Местные жители

## ✓ Самые популярные возрастные группы

25-39 лет

40-60 лет

## ✓ Средняя посещаемость / Топ матчи

6100

12000

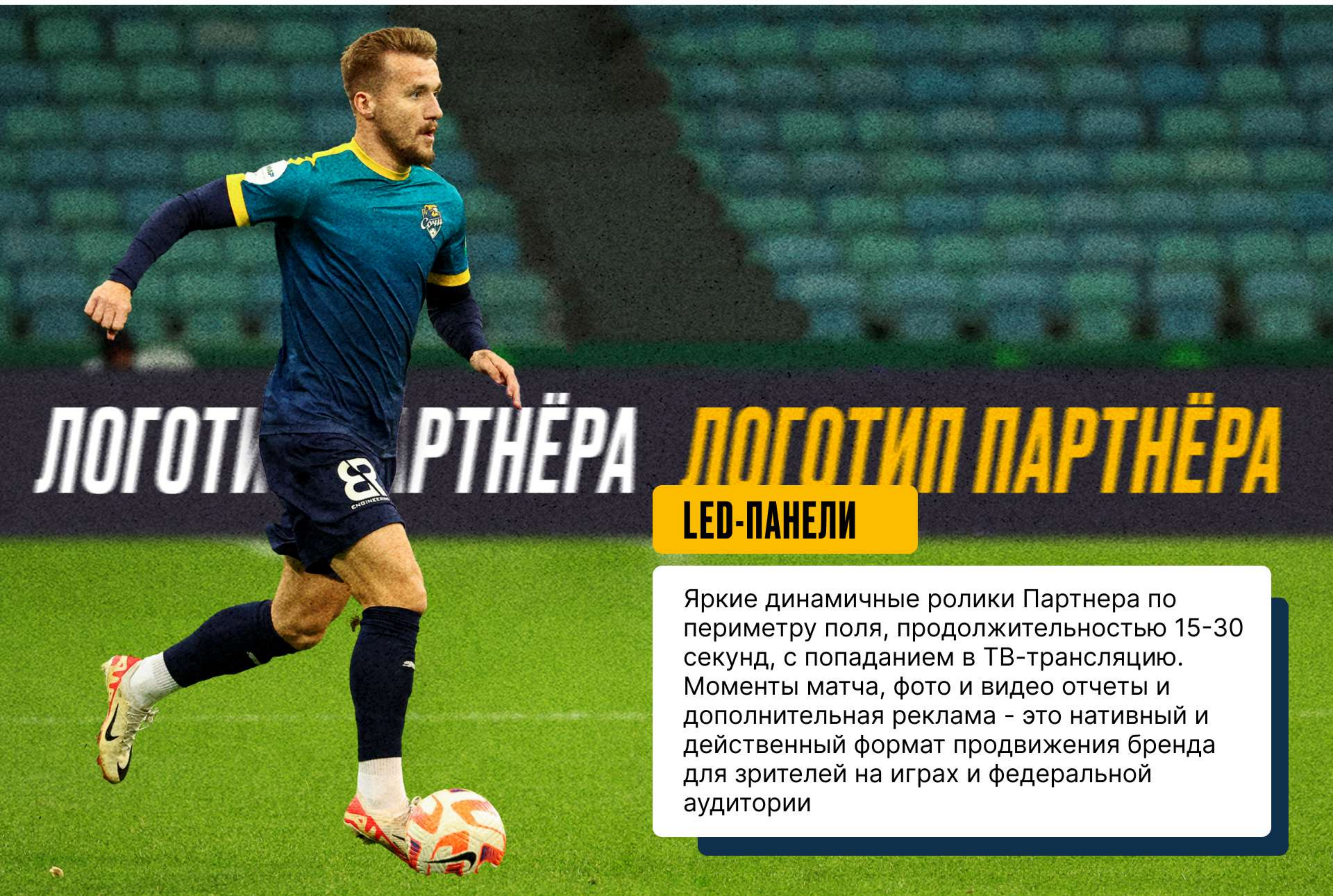
## ✓ Смотрят трансляции / Рейтинг / Охват

2 МЛН

0,8

1,4

# ВОЗМОЖНОСТИ



## LED-ПАНЕЛИ

Яркие динамичные ролики Партнера по периметру поля, продолжительностью 15-30 секунд, с попаданием в ТВ-трансляцию. Моменты матча, фото и видео отчеты и дополнительная реклама - это нативный и действенный формат продвижения бренда для зрителей на играх и федеральной аудитории



**ЛОГОТИП  
ПАРТНЕРА**

ФУТБОЛЬНЫЙ КЛУБ СОЧИ

## **ТАБЛО В ЧАШЕ СТАДИОНА**

Короткие звуковые и видеоролики по 15-45 секунд, для аудитории на трибунах

**ЛОГОТИП  
ПАРТНЁРА**



**ЛОГОТИП  
НА ФОРМЕ**

Ваш бренд всегда на  
виду, включая главные  
федеральные ТВ-  
трансляции



## ПРОДВИЖЕНИЕ НА СТАДИОНЕ

Пишем в историю  
вместе. Нейминг  
сектора / ложи.



## 3D КОВРЫ У ВОРОТ

Создает эффект «объемности», а размещение за воротами позволяет быть всегда «на виду»



## СКАМЕЙКИ ЗАПАСНЫХ

Внутренние и внешние поверхности скамеек тренерского штаба и запасных игроков. Ваш бренд крупным планом!

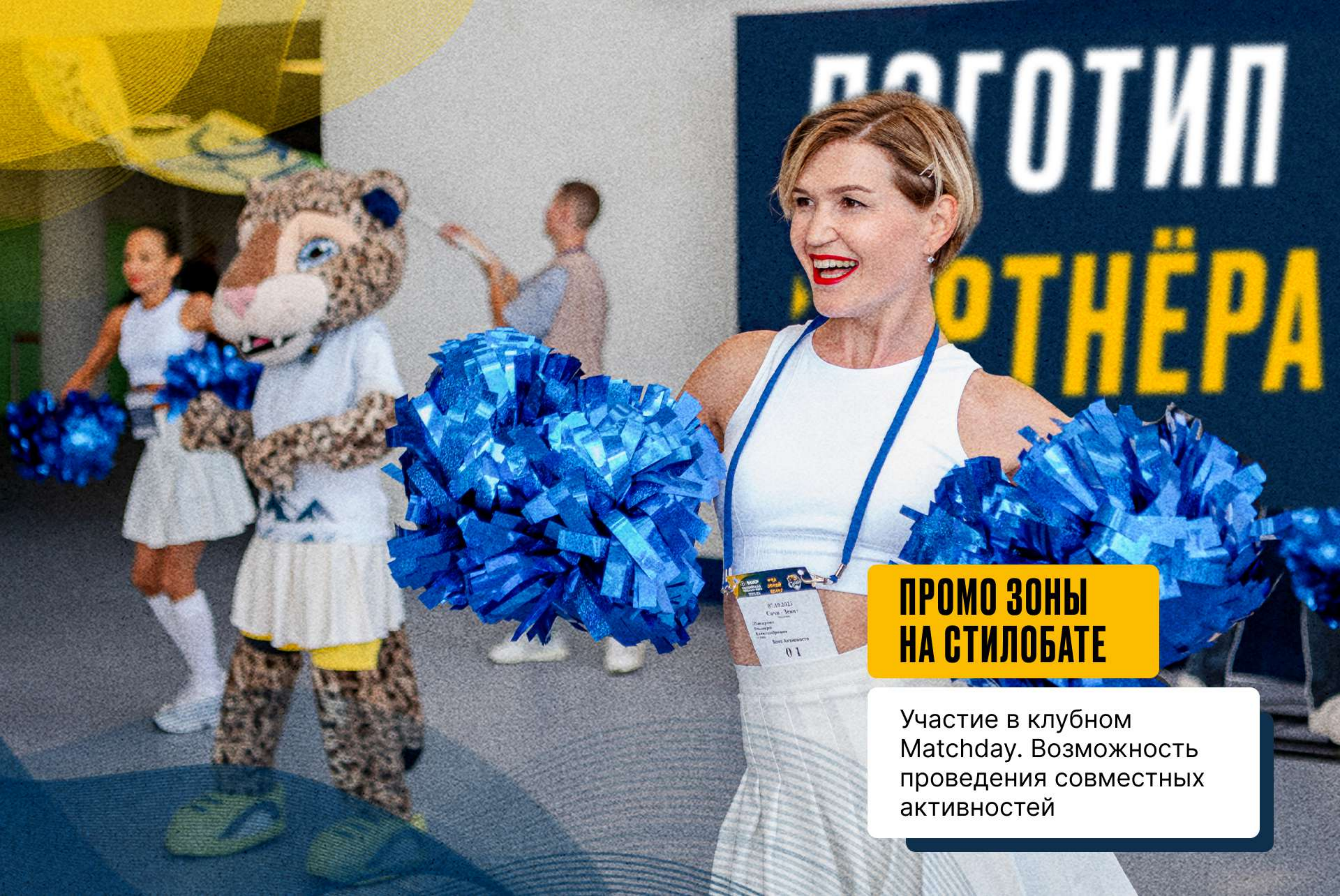
ЛОГОТИП  
ПАРТНЁРА

ЛОГОТИП  
ПАРТНЁРА

ЛОГОТИП  
ПАРТНЁРА

ЛОГОТИП  
ПАРТНЁРА

ЛОГОТИП  
ПАРТНЁРА



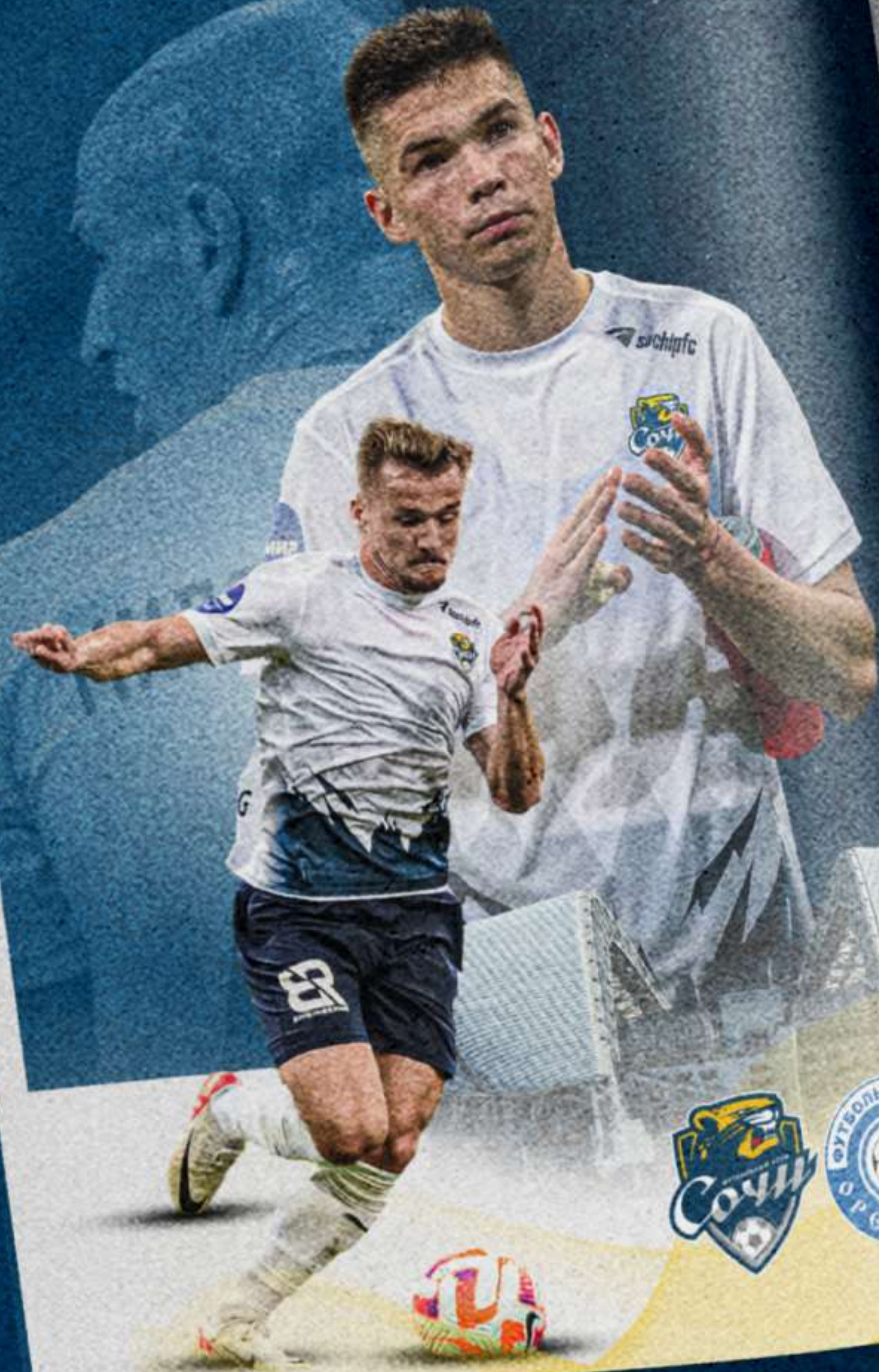
## **ПРОМО ЗОНЫ НА СТИЛОБАТЕ**

Участие в клубном Matchday. Возможность проведения совместных активностей

ОФИЦИАЛЬНЫЙ ЖУРНАЛ  
ФУТБОЛЬНОГО КЛУБА  
«СОЧИ» № 12 (98)

**МИР** РОССИЙСКАЯ  
ПРЕМЬЕР-ЛИГА

ЛОГОТИП ПАРТНЁРА



**ТРЕНЕРСКИЙ ШТАБ:**  
АЛЕКСАНДР ВЕРЯСКИН  
ДМИТРИЙ БОРОДИН  
ПЭТРУ ЛЭЗЗЭРЭСКУ

**МЕДИЦИНСКИЙ ШТАБ:**  
АЛЕКСАНДР ЛИНСКИЙ  
СЕРГЕЙ МИРОНЕНКО  
ИВАН ЛУЗАНОВ  
РОМАН МОРДВИНЦЕВ  
АЛЕКСАНДР МУРЗИН  
АЛЕКСАНДР РОЖКОВ  
АЛЕКСАНДР ТАРАСОВ  
ЕРЛАН ИБРАИМ  
ДИЕГО ДА КОСТА

**АНАЛИТИЧЕСКИЙ ОТДЕЛ:**  
СЕРГЕЙ ГРУНЮШКИН  
ВЛАДИМИР АНТОНОВ  
ВЛАДИМИР БЕРСАНОВ

**АДМИНИСТРАТИВНЫЙ  
ПЕРСОНАЛ:**  
ДМИТРИЙ ПУЧКОВ  
СЕРГЕЙ ИГНАТЬЕВ  
ДМИТРИЙ ПУШКОВ

**ГЕНЕРАЛЬНЫЙ ДИРЕКТОР:**  
ДМИТРИЙ РУБАШКО

# ЛОГОТИП ПАРТНЁРА

## ПОЛУЗАЩИТНИКИ



**ВИКТОР БЕН АНГБАН**  
29.09.1996, КОТ-Д'ИВУАР  
РОСТ: 180 СМ. ВЕС: 76 КГ



**АРТУР ЮСУПОВ**  
01.09.1989, РОССИЯ  
РОСТ: 181 СМ. ВЕС: 71 КГ



**МАРТИН КРАМАРИЧ**  
14.11.1997, СЛОВЕНИЯ  
РОСТ: 178 СМ. ВЕС: 76 КГ



**АМИР БАТЫРЕВ**  
11.03.2002, РОССИЯ  
РОСТ: 175 СМ. ВЕС: 65 КГ



**КИРИЛЛ КРАВЦОВ**  
14.06.2002, РОССИЯ  
РОСТ: 187 СМ. ВЕС: 87 КГ



**КРИСТИАН НСОФОР**  
09.04.1985, ЗИКАВТОР  
РОСТ: 181 СМ. ВЕС: 74 КГ



**НИКИТА БУРМИСТРОВ**  
06.07.1989, РОССИЯ  
РОСТ: 184 СМ. ВЕС: 79 КГ



**МИГЕЛЬ СИЛВЕИРА**  
26.03.2003, БРАЗИЛИЯ  
РОСТ: 174 СМ. ВЕС: 70 КГ

## НАПАДАЮЩИЕ



**ГЕОРГИЙ МЕЛКАДЗЕ**  
04.04.1997, РОССИЯ  
РОСТ: 182 СМ. ВЕС: 84 КГ



**ИВАН ИГНАТЬЕВ**  
06.01.1999, РОССИЯ  
РОСТ: 180 СМ. ВЕС: 77 КГ

## ПЕЧАТНАЯ ПРОДУКЦИЯ

Аккредитации,  
предматчевые журналы  
и печатная продукция  
для матча

## СОВМЕСТНЫЙ МЕРЧ

Отличная возможность  
для создания уникального  
совместного продукта

Отличное  
СОЧИтание  
(сущ.) ФК «СОЧИ» x Город Сочи

ЛОГОТИП  
x ПАРТНЁРА



# ЛОГОТИП

# ПАРТНЁРА

## СПЕЦ ПРОЕКТЫ

Принимайте участие в активной социальной жизни клуба: мероприятиях ,промо, B2G продвижение

# МЕДИА ПРОСТРАНСТВО

**%80**  
Мужчины



**%20**  
Женщины

**%75**  
Федеральная

**%25**  
Локальная

**Онлайн аудитория: Сети / Сайт**

200 тыс.

220 тыс.

**Упоминания в СМИ / E-Mail база**

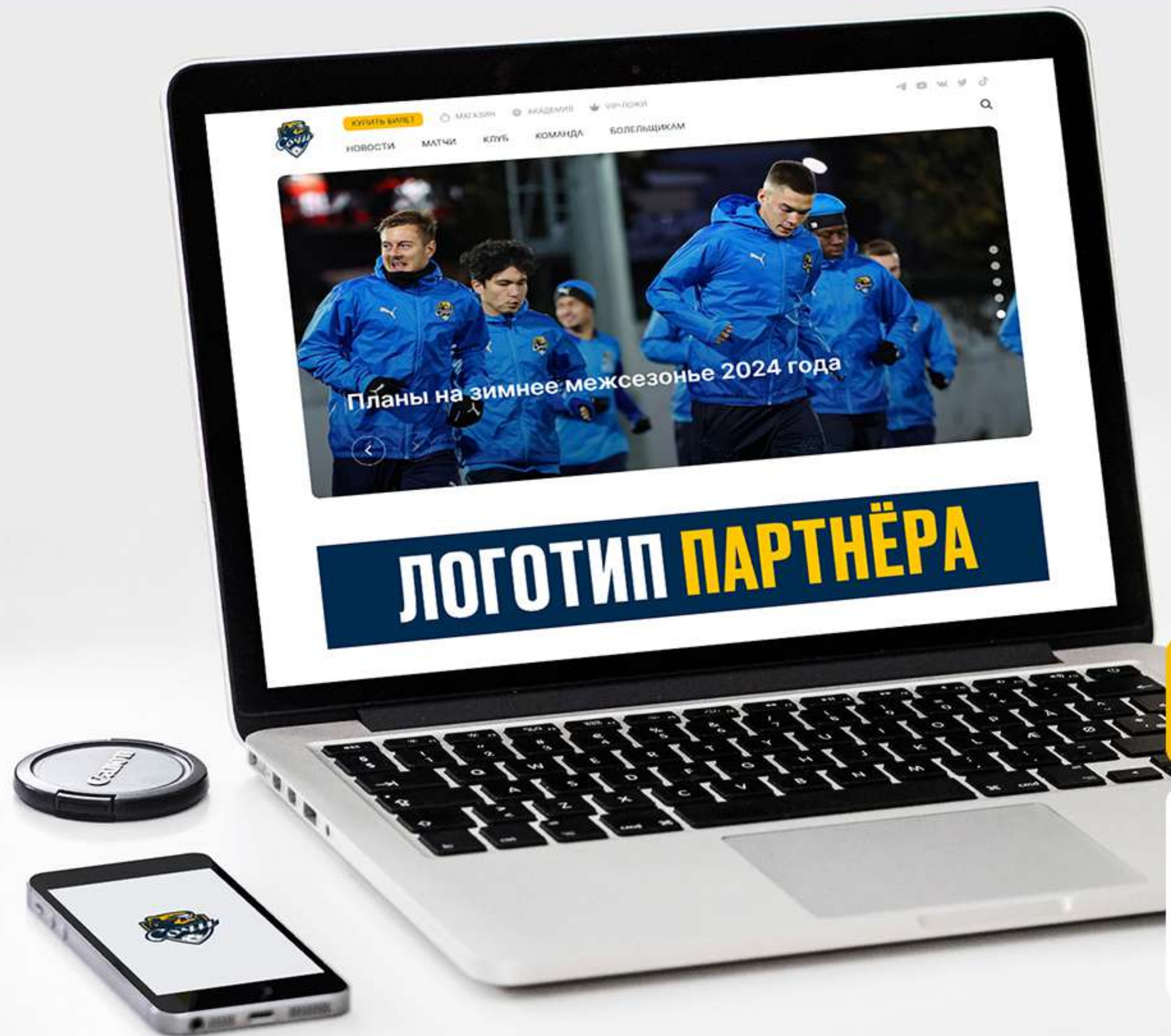
28 тыс.

50 тыс.

A laptop is shown on a wooden desk, displaying a website for a sports club. The website features a navigation menu with items like 'НОВОСТИ', 'МАТЧИ', 'КЛУБ', 'КОМАНДА', and 'БОЛЕЛЬЩИКАМ'. The main content area has a large image of a man in a dark jacket on a field, with the text 'Первый тренировочный день!' overlaid. Below the image is a 'Матчи' section. In the foreground, to the left of the laptop, is a potted plant with green leaves in a white ceramic pot with a geometric pattern.

## ОФИЦИАЛЬНЫЙ САЙТ КЛУБА

Станьте неотъемлемой частью онлайн-пространства клуба. Полная партнерская интеграция



**ADFOX**

Участвуйте в Digital -  
продвижении и  
получайте аналитику



## СОЦИАЛЬНЫЕ СЕТИ

- Кросс-SMM в Telegram
- Кросс-SMM ВКонтакте
- Прочие сети
- Баннер на оф. сайте



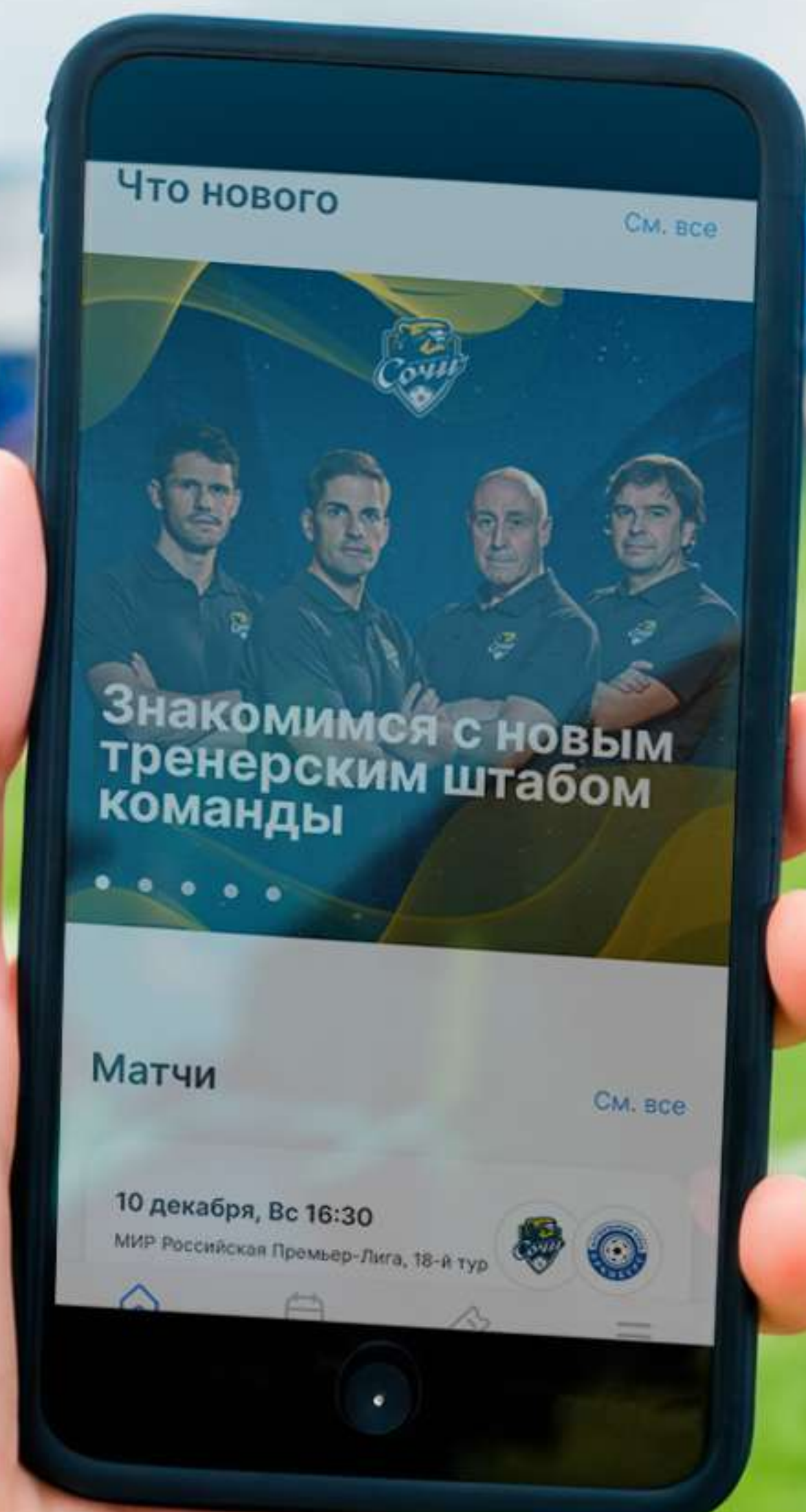
## ПАРТНЕРСКИЕ ПОСТЫ

Повышение охватов  
засчет аудитории  
социальных сетей



## СМИ

- Нативное упоминание бренда
- Освещение инфоповодов
- Кросс - публикации
- Спец. репортажи

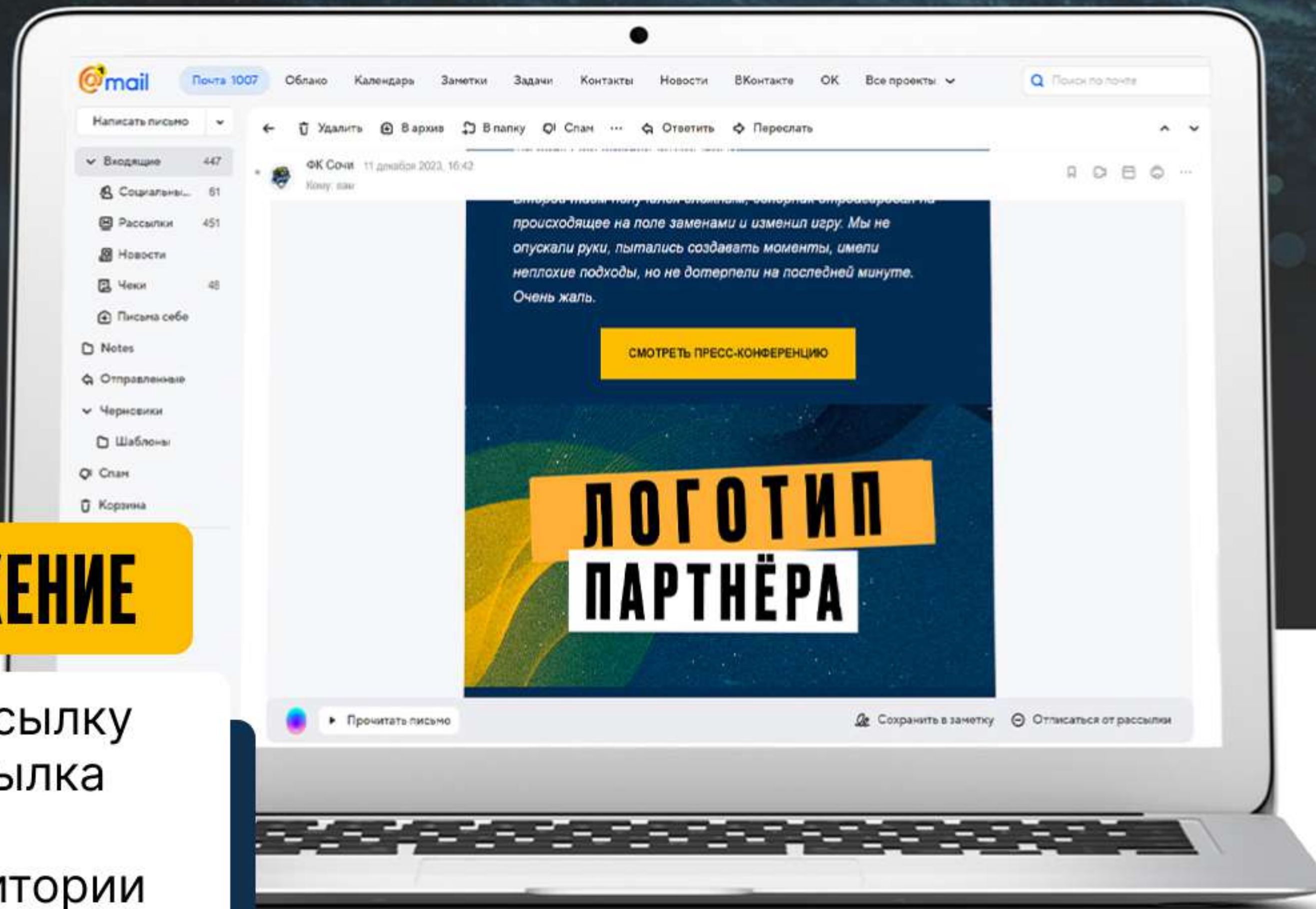


## ПРИЛОЖЕНИЕ КЛУБА

- Мобильная аудитория
- Интеграция в приложение
- Рекламные Push - уведомления
- Активные партнерские ссылки

## Е-MAIL ПРОДВИЖЕНИЕ

- Интеграция в рассылку
- Выделенная рассылка
- Актуальная база
- Сегментация аудитории



# КЛУБНЫЕ МЕРОПРИЯТИЯ



## Семейный фестиваль

Семейные мероприятия, направленные на тесную работу с семейным сектором.



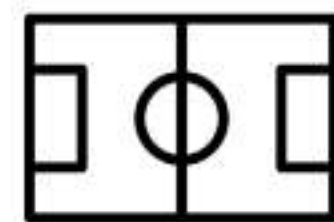
## Детско-юношеские турниры

Тесная работа с молодым поколением для будущих проектов



## Кубок болельщиков

Организация спортивного турнира для болельщиков – хорошая площадка для размещения рекламы.



## Медиа-матч

Игры с медиакомандами – работа с трендовым направлением

# НОВЫЙ УРОВЕНЬ

## РЕГИОНАЛЬНЫЙ

Эффективное решение задач для бизнеса на территории Краснодарского края и города Сочи.

Позволяет создать глубокий уровень интеграции в digital коммуникацию клуба и его активности

## БИЗНЕС-ПАРТНЕР

Включает широкий спектр опций, направленных на работу с лояльностью, укреплению партнерских связей и привлечению корпоративных клиентов.

Полно-масштабное сотрудничество укрепляет связку сильных брендов в восприятии аудитории.

## СПОНСОР

Самый охватываемый формат сотрудничества

- ✓ Полная интеграция
- ✓ Рекламные размещения
- ✓ Коммуникационные инструменты
- ✓ Маркетинговые задачи
- ✓ Эксклюзивные права



# НАШИ ПАРТНЁРЫ





## **СВЯЗАТЬСЯ С КЛУБОМ**

**Тел.: +7 (862) 291-50-50**

**Web: [pfcsochi.ru](http://pfcsochi.ru)**

**E-mail: [info@pfcsochi.ru](mailto:info@pfcsochi.ru)**

**Адрес: 354340, город Сочи, Адлерский район, улица Старонасыпная 22, офис 607**